

CRISSAIR

Home Electro

MANUAL DE INSTRUÇÕES AO USUÁRIO



Cooktop Elétrico de Embutir

BBQ G5

Antes de ligar o aparelho, leia atentamente todas as instruções contidas neste manual e o mantenha para futuras referências.



crissaireletros

www.crisair.com.br

Ex.mo. Sr. Cliente,

Agradecemos, muito sinceramente a sua escolha, e aproveitamos da ocasião para o felicitar. Este novo produto, que foi projectado com grande atenção e construído com os melhores materiais, foi verificado e aprovado, de maneira a darlhe imensa satisfação para um cozinhado perfeito.

Por conseguinte, pedimos que leia e siga as fáceis instruções que lhe permitirão de alcançar excelentes resultados desde o início da sua utilização. Juntamente com este moderno aparelho, aproveitamos para lhe enviar os nossos melhores cumprimentos.

O FABRICANTE

INDICE

Instruções e uso

Instalação	2
Uso	2
Manutenção	3

Instruções de Instalação

Instalação	5
Posição	5
Ligação eléctrica	5

Dados técnicos

Alimentação	~ 230 V
Potência	2400 W
Cabo de alimentação	H05RR-F (3x1,5 mm ²) H05RN-F (3x1,5 mm ²)

Instruções de uso

Instalação

Todas as operações de instalação (ligação elétrica) tem que ser efetuadas por pessoas qualificadas segundo as leis vigentes.

- O aparelho e as suas peças acessíveis tornam-se muito quentes durante o uso. Deve-se prestar atenção para não tocar os elementos aquecedores. Crianças menores de 8 anos devem ser mantidas distantes do aparelho se não estiverem continuamente supervisionadas.
- Este aparelho pode ser utilizado por crianças maiores de 8 anos ou por pessoas com capacidade física, sensorial ou mental reduzidas, inexperientes ou que não conheçam o aparelho desde que supervisionadas ou após receber instruções sobre a sua utilização de maneira segura e que possam reconhecer os riscos relacionados.
- As crianças não devem brincar com o aparelho. A sua limpeza e manutenção não devem ser realizadas por crianças sem supervisão.
- ATENÇÃO: a cozedura automática sobre a superfície de cozedura com gordura ou óleo pode ser perigosa e pode provocar incêndios. Em caso de incêndio, não tentar apagá-lo com água, e sim, desligar o aparelho e cobrir a chama com uma tampa ou uma cobertura contra incêndios.
- ATENÇÃO: Risco de incêndio: não manter objetos sobre a superfície de cozedura.
- Não utilizar dispositivos de limpeza a vapor para limpar o aparelho.
- O aparelho não é destinado ao uso mediante a um temporizador externo ou um sistema separado de comando à distância.

Uso

(Fig. 1) O barbecue permite grelhar com rapidez e facilidade.

Através do manípulo de comando situado na parte frontal acende-se a resistência elétrica que permite regular a temperatura de 1 a 11 conforme a necessidade de calor. O funcionamento como grill obtém-se na posição 11 do manípulo, onde o termostato é excluído e a resistência torna-se incandescente.

Este fato não significa que não se possam preparar os alimentos na grelha também nas posições intermédias. Até pelo contrário, as posições intermédias são aconselháveis para a grelhagem de alimentos delicados

ou quando se deseje obter uma grelhagem uniforme também no interior dos alimentos.

A pedra vulcânica contida no cesto de inox tem a função de absorver os pingos de óleo ou de gordura que se produzem durante a grelhagem. Além disto serve também para acumular o calor durante a primeira fase de funcionamento da resistência consentindo portanto obter uma grelhagem mais uniforme que é muito semelhante à que se obtém usando carvão.

No cesto de inox, ao lado da lava, pode-se introduzir água (cerca de 3 cm).

A presença da água no cesto de inox elimina a formação de cheiros, sem prejudicar minimamente o funcionamento do barbecue.

Para se obter os melhores resultados aconselha-se aquecer a lava durante cerca de 10 minutos na posição 1.

Esta operação é aconselhável especialmente na primeira vez que se usa o aparelho para diminuir o risco que durante a grelhagem os alimentos possam absorver os cheiros que a resistência produz durante o primeiro uso.

Manutenção

Antes de efetuar todas as operações desligue o aparelho. Para o bom estado do barbecue nós aconselhamos uma limpeza geral de vez em quando.

Atenção:

- os elementos de aço e/ou esmaltados deverão ser limpos com produtos apropriados e que não sejam abrasivos ou corrosivos.
- evite deixar em cima do produto substâncias ácidas ou alcalinas (vinagre, sal, suco de limão, etc.).



**ESTE APARELHO NÃO DEVE SER
UTILIZADO COM CARVÃO OU
COMBUSTÍVEL SEMELHANTE.**

Instrução de Instalação

Instalação

As seguintes instruções são aqui postas as pessoas qualificadas que instala, regula e ocupa-se de manutenção do aparelho segundo as leis vigentes.

Desligue sempre o aparelho antes de efetuar qualquer operação.

Posição

(Fig. 2) O aparelho foi projectado para ficar em cima de uma base de trabalho segundo a ilustração.

Ponha material de lacrar ao longo do perimetro da base.

Ligação elétrica

Antes de ligar o aparelho verifique que:

- as características do aparelho sejam conformes às indicadas na etiqueta do produto;

- o aparelho fique firme a base segundo as leis vigentes. Segundo tais leis o aparelho tem que ficar bem firme a o chão.

Para efetuar a ligação direta à rede é necessário instalar um interruptor unipolar dimensionado para a carga nominal que, garanta a desconexão da rede e, com uma distância de abertura dos contatos que provoque o desligamento total nas condições desocarga de energia de categoria III, em conformidade com as regras de instalação (o cabo de terra amarelo/verde não deve ser interrompido). A tomada ou o interruptor unipolar deverão ser posicionados para uma fácil manipulação do aparelho instalado.

NOTA: O fabricante declina qualquer responsabilidade no caso o cliente não siga as orientações mencionados neste manual ou não respeite as leis de prevenção dos acidentes.

Se o cabo de alimentação estiver danificado, deve ser substituído pelo fabricante ou pelo serviço de assistência técnica autorizada ou, em todo o caso, por uma pessoa qualificada, de modo a prevenir qualquer perigo.

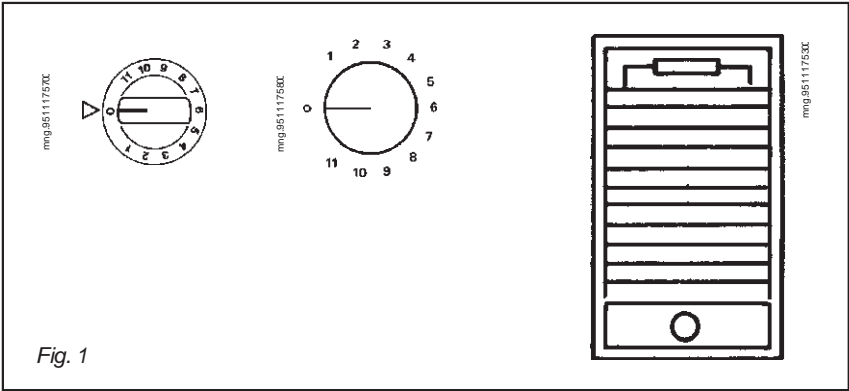
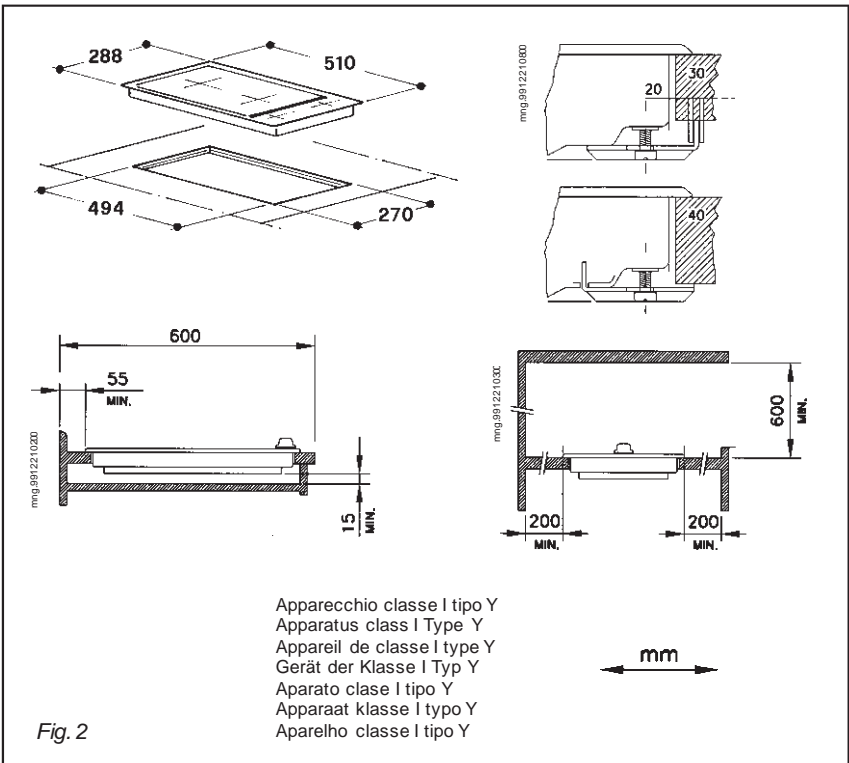


Fig. 1



Apparecchio classe I tipo Y
 Apparatus class I Type Y
 Appareil de classe I type Y
 Gerät der Klasse I Typ Y
 Aparato classe I tipo Y
 Aparaat klasse I typo Y
 Aarelho classe I tipo Y

Fig. 2

