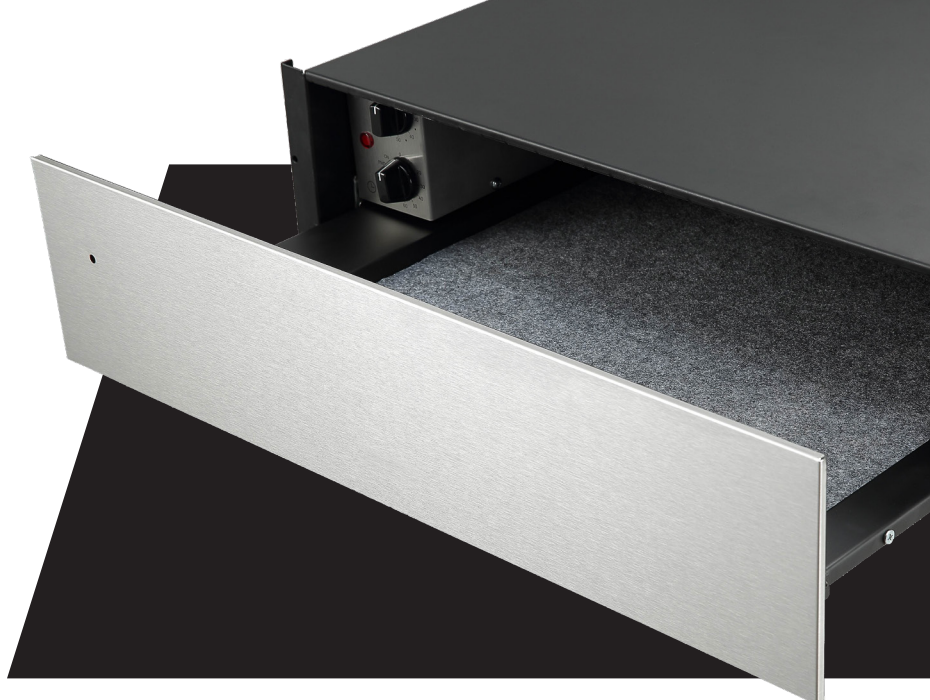


GAVETA AQUECIDA 15 CM

GA-6S-14-XX-2ATA



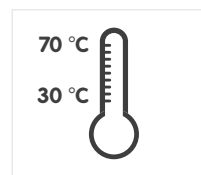
COMERCIAL



Perfeita para manter a temperatura e textura de pratos recém preparados e aquecer utensílios.



Capacidade de 06 serviços.*



Temperatura variável de 30 °C a 70 °C.



Temperatura ideal para aquecimentos de xícaras e pratos.**



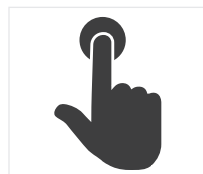
Mantem a louça aquecida sem danificá-la, independente do tipo do acabamento.



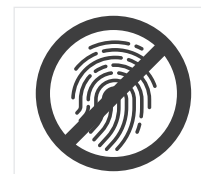
Distribui o calor com rapidez e homogeneidade, por todo o produto.



Timer operacional: permite selecionar o tempo de preparo do prato. Quando completo, a gaveta aquecida emite um alarme sonoro e desliga automaticamente.



Sistema de abertura por toque.



Acabamento Anti-Fingerprint, evitando manchas no inox.

*Capacidade de aquecer louças de até 6 pessoas - xícaras, pires, talheres, tigelas e pratos.

**Sugestão para aquecimento de xícaras (40 °C) e pratos (60 °C)



DICAS ELETTRAMEC

Primeira utilização

- Limpe a superfície do produto com um pano macio e úmido.
- Para remover qualquer resíduo que possa ter sido deixado na gaveta durante o processo de fabricação, gire o botão de controle na temperatura máxima.
- É normal que esta operação produza um odor.
- As janelas do ambiente devem ficar abertas durante este processo.
- Recomenda-se não permanecer no ambiente enquanto o processo de combustão estiver ocorrendo.
- Deve-se deixar a gaveta aquecida na temperatura máxima por um período de 2 horas.

Tempo de aquecimento

O tempo necessário para aquecer a louça depende de diversos fatores:

- O material de fabricação e a espessura da louça.
- A quantidade de louça que foi colocada na gaveta aquecida.
- A disposição da louça na gaveta.
- A temperatura que foi selecionada.

Não é possível definir um tempo exato de aquecimento. Realize testes para descobrir a temperatura e tempo de aquecimento ideais para os tipos e quantidades de louça. De forma geral, a temperatura de 60 °C é adequada para um aquecimento uniforme.



INFORMAÇÕES TÉCNICAS

INFORMAÇÕES TÉCNICAS	
Serviço	6
Faixa de Temperatura	30 °C a 70 °C
Dimensão da Embalagem (LxAxP)	665 x 185 x 650 mm
Dimensão do Produto (LxAxP)	595 x 140 x 560 mm
Peso Bruto	18 kg
Peso Líquido	17 kg
Potência	410 W
Corrente	1,86 A
Tensão	220 V
Garantia	2 anos*

*Você pode estender sua garantia de 1 para 2 anos, basta se cadastrar no Programa de Relacionamento Inspire-se, no site www.elettromec.com.br.



SEGURANÇA/INSTALAÇÃO

Não há cobertura de garantia para defeitos decorrentes de erros em instalações efetuadas por profissionais não credenciados pela Elettromec. Confira os postos de serviços autorizados Elettromec na área "Assistência Técnica" no site www.elettromec.com.br.