

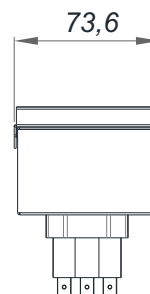
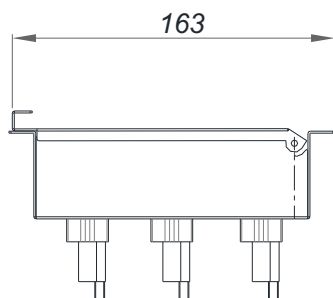
Ficha Técnica de Produto

Porta tomadas

CÓDIGO: **POT 0075**
MATERIAL: Aço inox 304 # 1,00 mm
ACABAMENTO: Escovado
LARGURA: 160 mm
ALTURA: 94 mm
COMPRIMENTO: 73 mm
UTILIZAÇÃO: Possui 3 tomadas 10A 110 ou 220 v
para utilização de eletrodomésticos



DIMENSÕES DO PRODUTO



DIMENSÕES EM MILÍMETROS